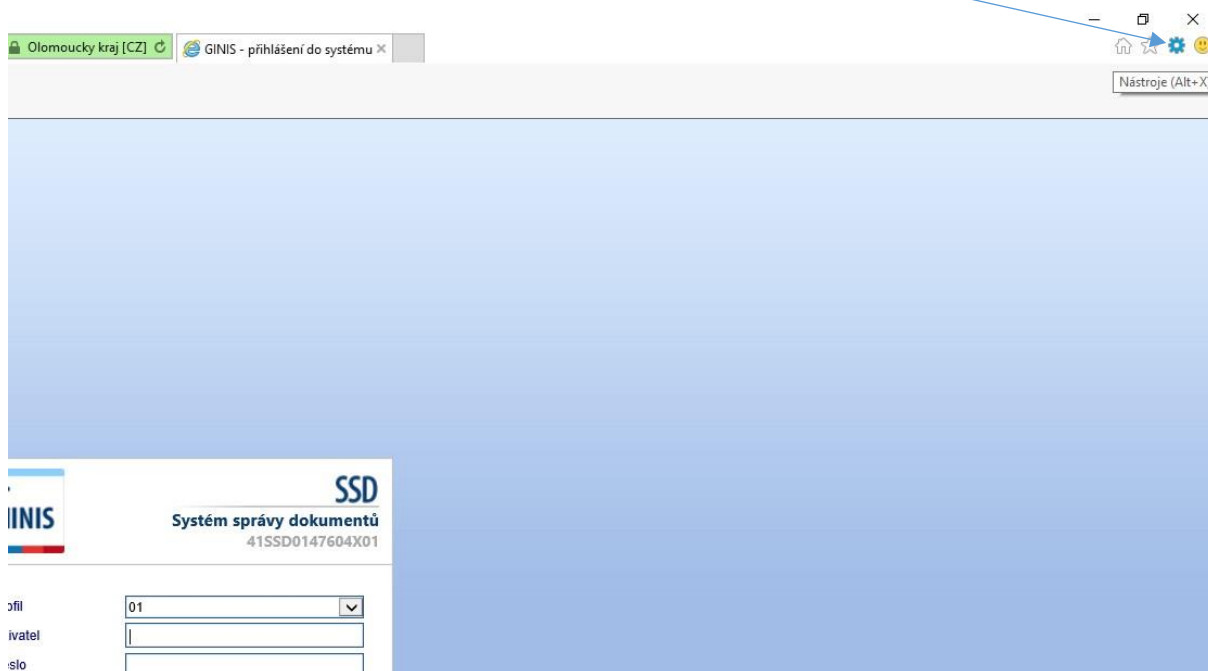


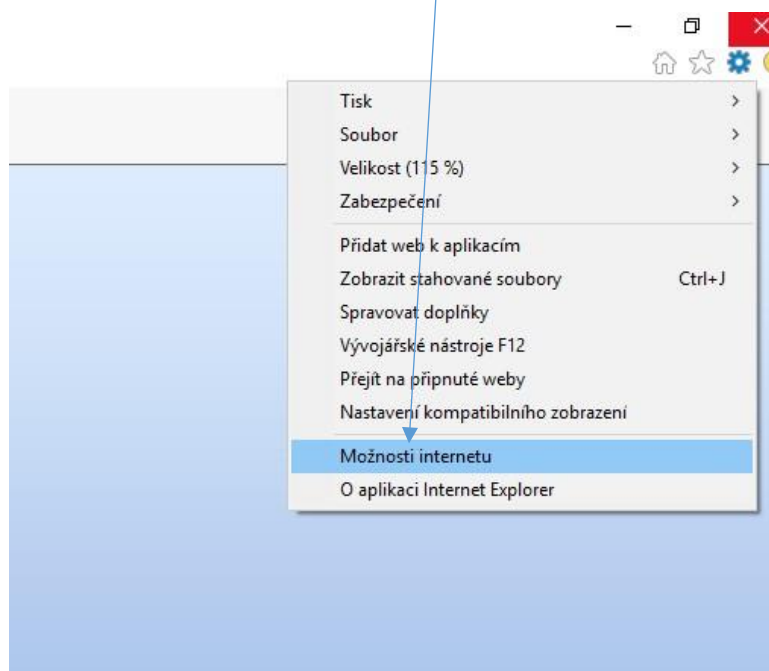
Nastavení prohlížeče Internet Explorer pro SSD – Spisovou službu

Použijeme pokud: nelze otevírat přílohy, spisovka se po úvodním přihlášení zavře, nelze elektronicky podepisovat a jsou problémy s otevíráním detailů dokumentů.

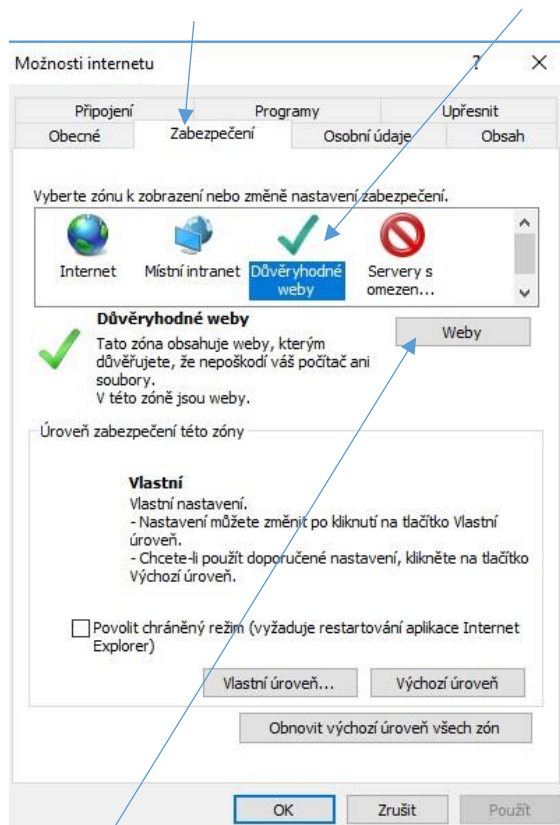
Otevřeme si okno internetového prohlížeče a půjdeme na přihlašovací stránku elektronické spisové služby. Následně vybereme v pravém horním rohu položku **Nástroje**.



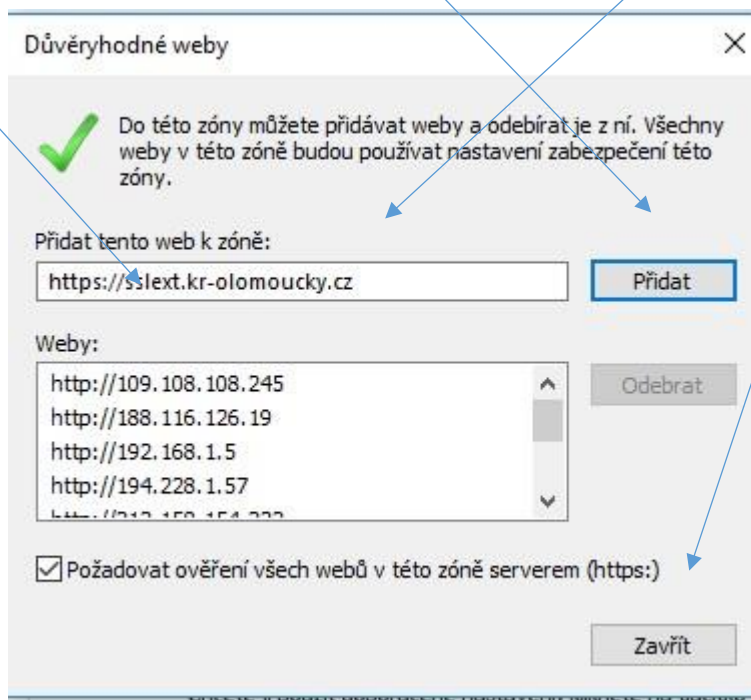
V Nástrojích vybereme předposlední položku **Možnosti internetu**



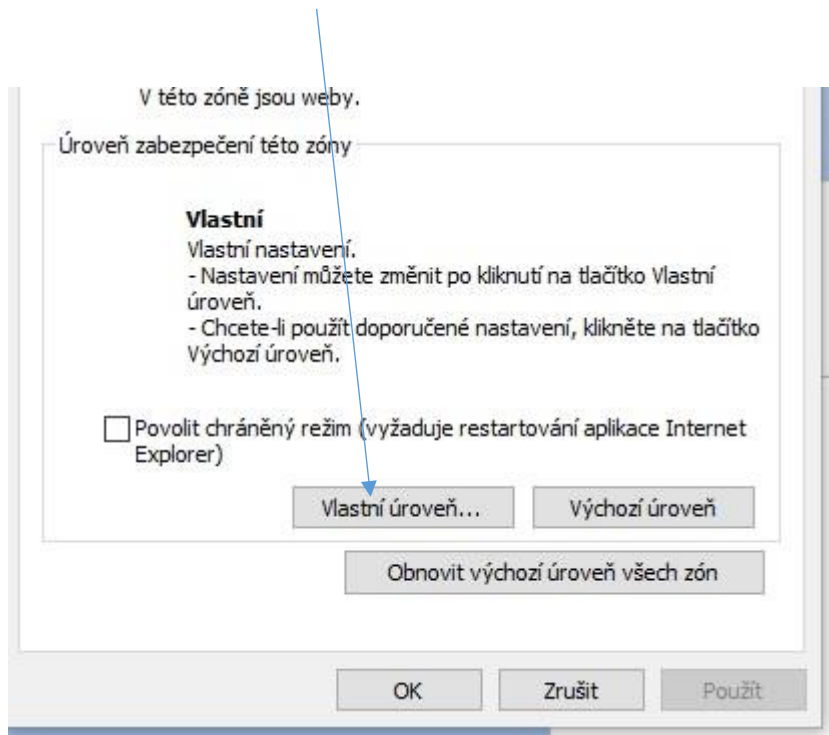
V nástrojích internetu, vybereme záložku **Zabezpečení** a zvolíme **Důvěryhodné weby**.



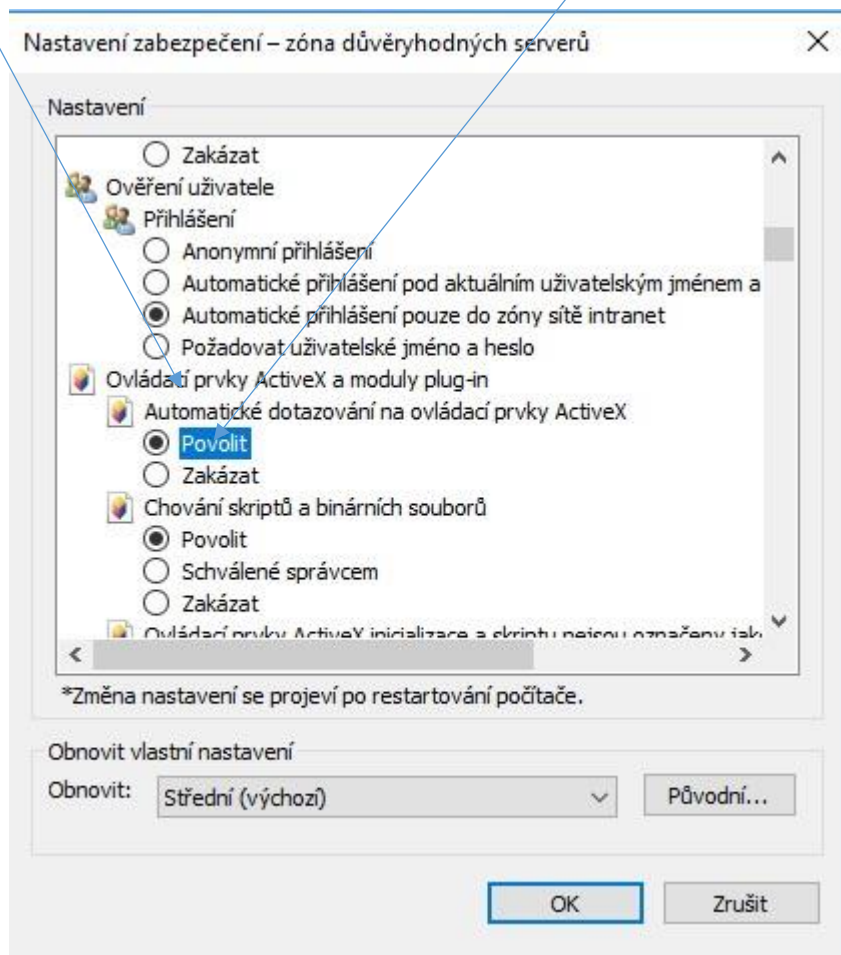
Následně klikneme na položku **Weby** a dáme **Přidat**. Pokud je horní políčko **prázdné** okno **Zavřeme**.
Webové adresy se mohou lišit.



Následně provedeme nastavení v sekci **Vlastní úroveň**.

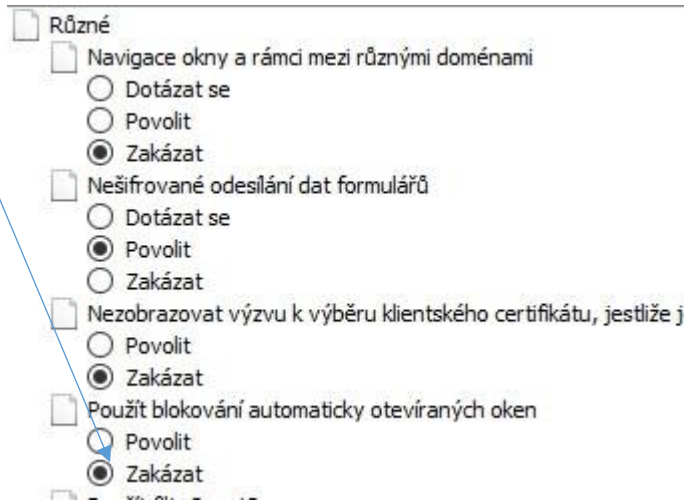


V sekci **Ovládací prvky ActiveX** nastavíme všechny položky na **Povolit** (cca 13 položek)

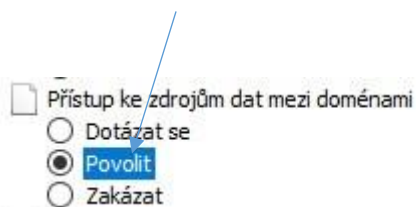


- Dotázat se
- Povolit
- Zakázat
- Povolit používání ovládacích prvků ActiveX bez zobrazení výzvy
- Povolit
- Zakázat
- Povolit skriptlety
- Dotázat se
- Povolit
- Zakázat
- Povolit službu Filtrování ActiveX
- Povolit
- Zakázat
- Povolit u ovládacích prvků ActiveX, které ještě nebyly použity
- Povolit
- Zakázat
- Skriptovat ovládací prvky ActiveX označené jako bezpečné pro spuštění
- Dotázat se
- Povolit
- Zakázat
- Spouštět antimalwarový software u ovládacích prvků ActiveX
- Povolit
- Zakázat
- Spouštět ovládací prvky ActiveX a moduly plug-in
- Dotázat se
- Povolit
- Schválené správcem
- Schválené správcem
- Zakázat
- Stahovat nepodepsané ovládací prvky ActiveX
- Dotázat se
- Povolit
- Zakázat
- Stahovat podepsané ovládací prvky ActiveX
- Dotázat se
- Povolit
- Zakázat
- Zobrazit na webové stránce, která nepoužívá externí přehrávač
- Povolit
- Zakázat
- Povolit instalaci rozhraní .NET Framework

Následně se posuneme o níže do sekce různé. Předposlední co je potřeba nastavit je Použit **blokování automaticky otevíraných oken**, je zhruba v půlce seznamu.

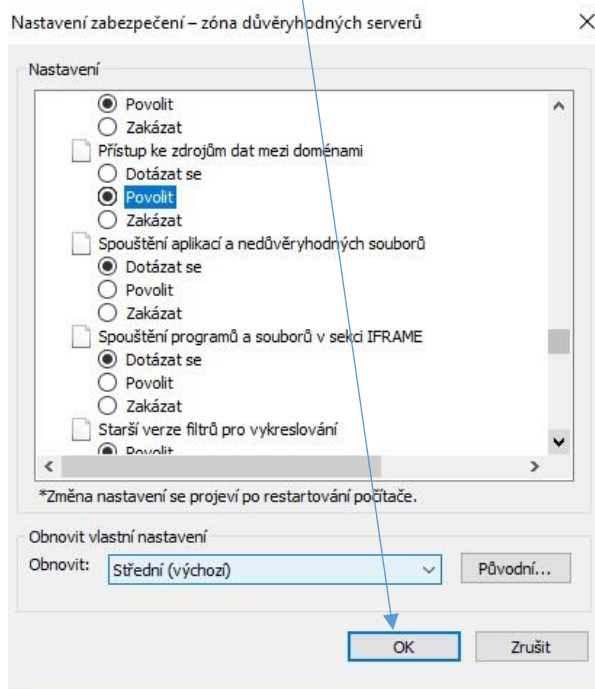


Poslední položkou k dat mezi doménami **Povolit**, nachází se seznamu.

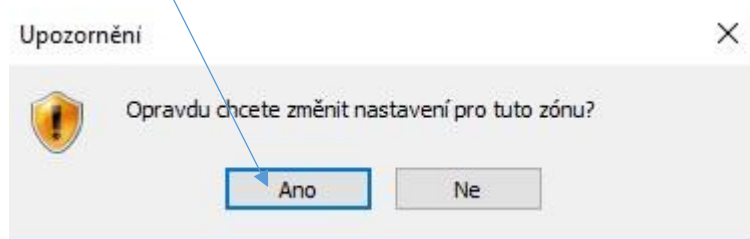


nastavení je **Přístup** nastavíme také na zhruba na konci 2/3

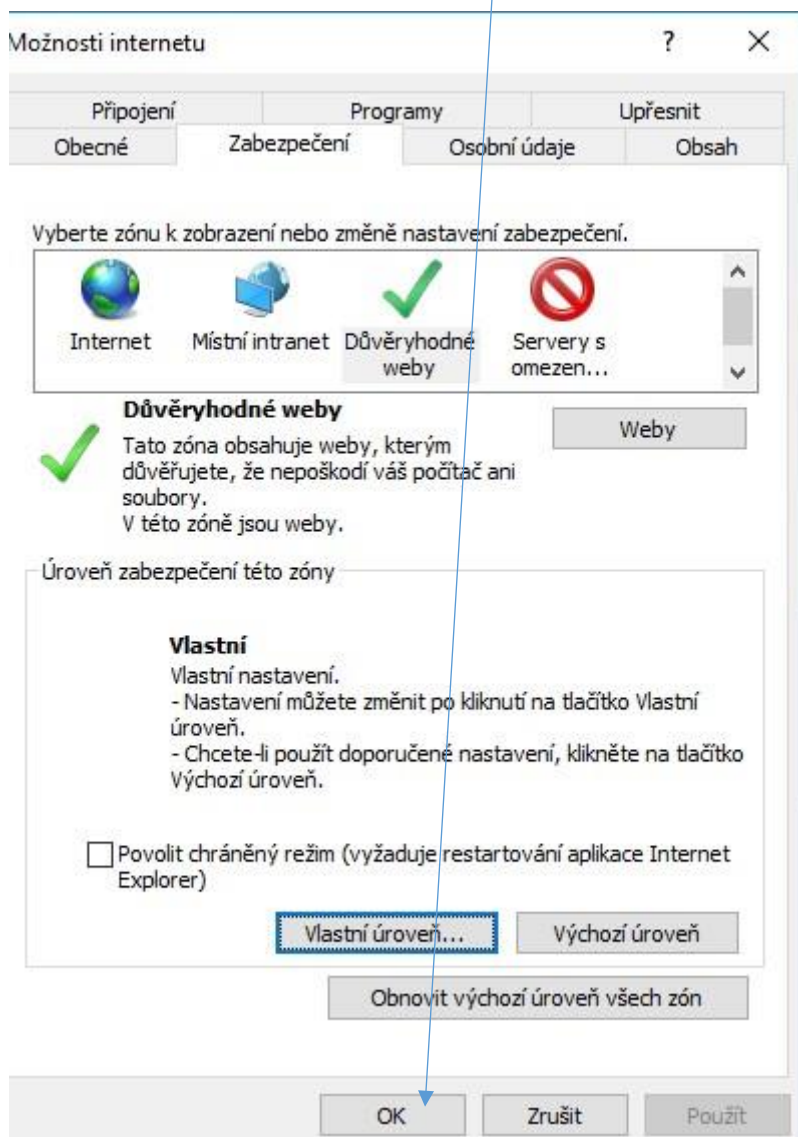
Pokud vše máme potvrdíme tlačítkem A při potvrzení



nastaveno **OK**. klikneme na **Ano**.



Možnosti internetu ukončíme tlačítkem **OK** a můžeme pracovat.



V případě kompletní přeinstalace počítače nebo otevírání SSD v novém počítači bude potřeba pro správný chod doinstalovat:

- **Ginis fonty**
- **Gordic prohlížeč** – prohlížeč pro otevírání formátu SRZ
- **Software 602** – prohlížeč pro otevírání datových zpráv

Vše naleznete na úvodní stránce technologického centra v SOUBORY KE STAŽENÍ.

V případě, že se nastavení nepovedlo, volejte Hotline.